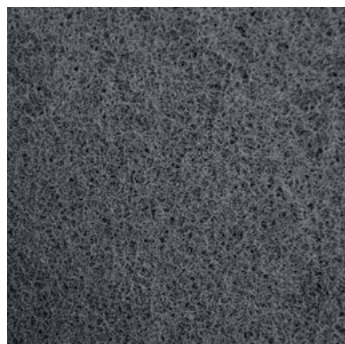


CV701

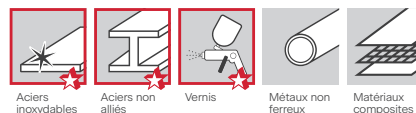


VSM NON-WOVEN (SIC)

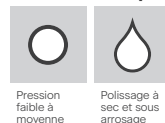


Type de grain	Carbure de silicium
Liant	Entièrement en résine
Couleur	Fin = rouge brun Très fin = gris Ultra fin = gris
Support	Fibre polyamide
Largeur de production	1500 mm

Matériaux



Caractéristiques



Produit de nettoyage et de finition en grains fins (280, 400, 1000) en complément du KV701. Idéal pour le polissage manuel ou en combinaison avec des ponceuses à disque et orbitales. Les deux faces de la fibre non tissée ouverte peuvent être utilisées et conviennent à la production d'outils de polissage tels que des meules, des tambours ou des disques.

Gamme de finesse:¹⁾



Avantages

- > Très grande longévité
- > Aspect homogène
- > Bonne adaptation à la pièce
- > Résiste à l'eau et aux solvants
- > Adaptable aux roues sur tige, roues à lamelles, disques auto-agrippants

VSM · Vereinigte Schmirgel- und Maschinen-Fabriken AG
 Siegmundstraße 17 · 30165 Hanovre · Allemagne
 T +49 511 3526 479 · F +49 511 3521 315
 sales@vsmabrasives.com · www.vsmabrasives.com



¹⁾ Autres dimensions de grains disponibles sur demande. Sous réserve de modifications techniques.